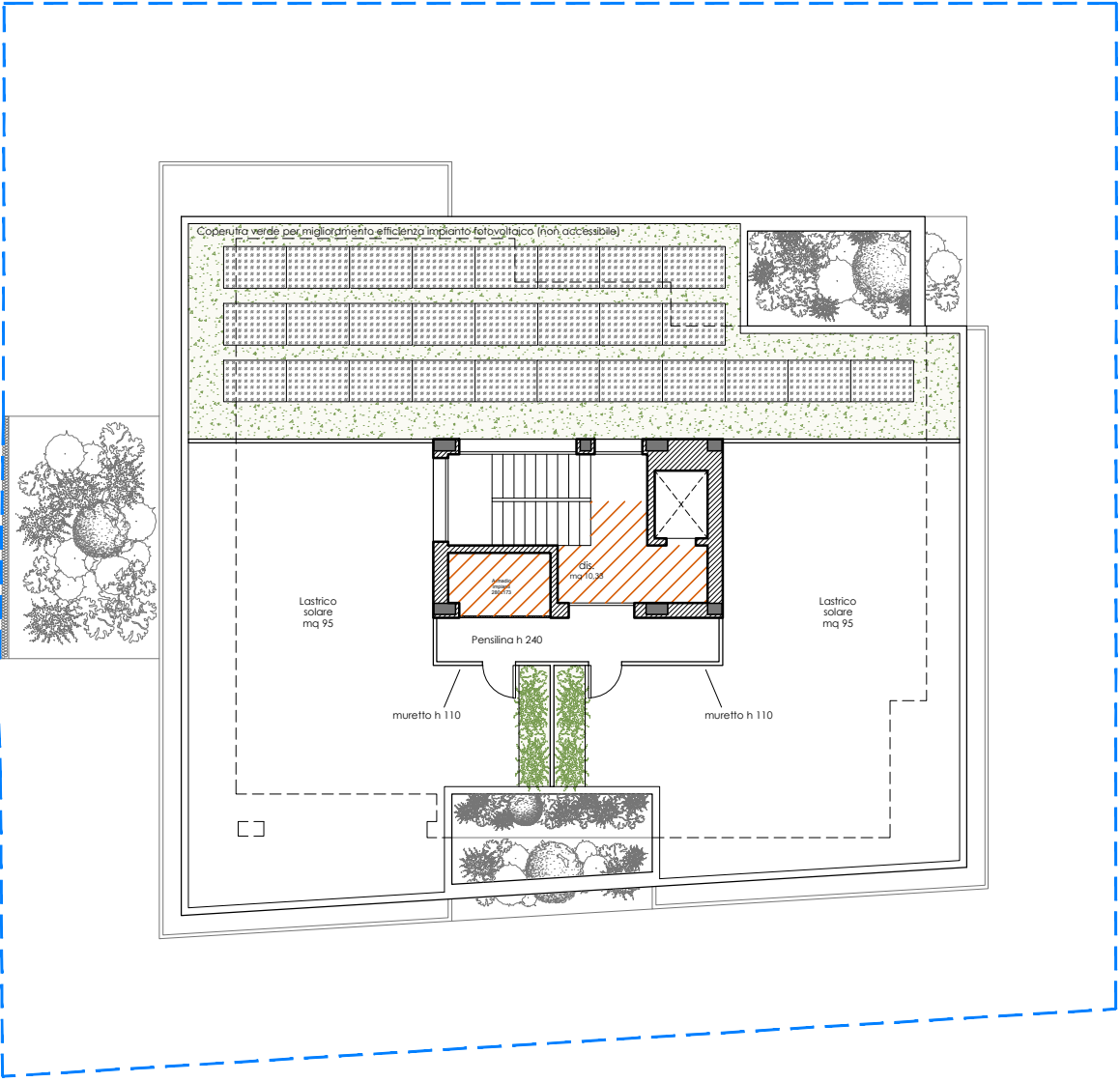
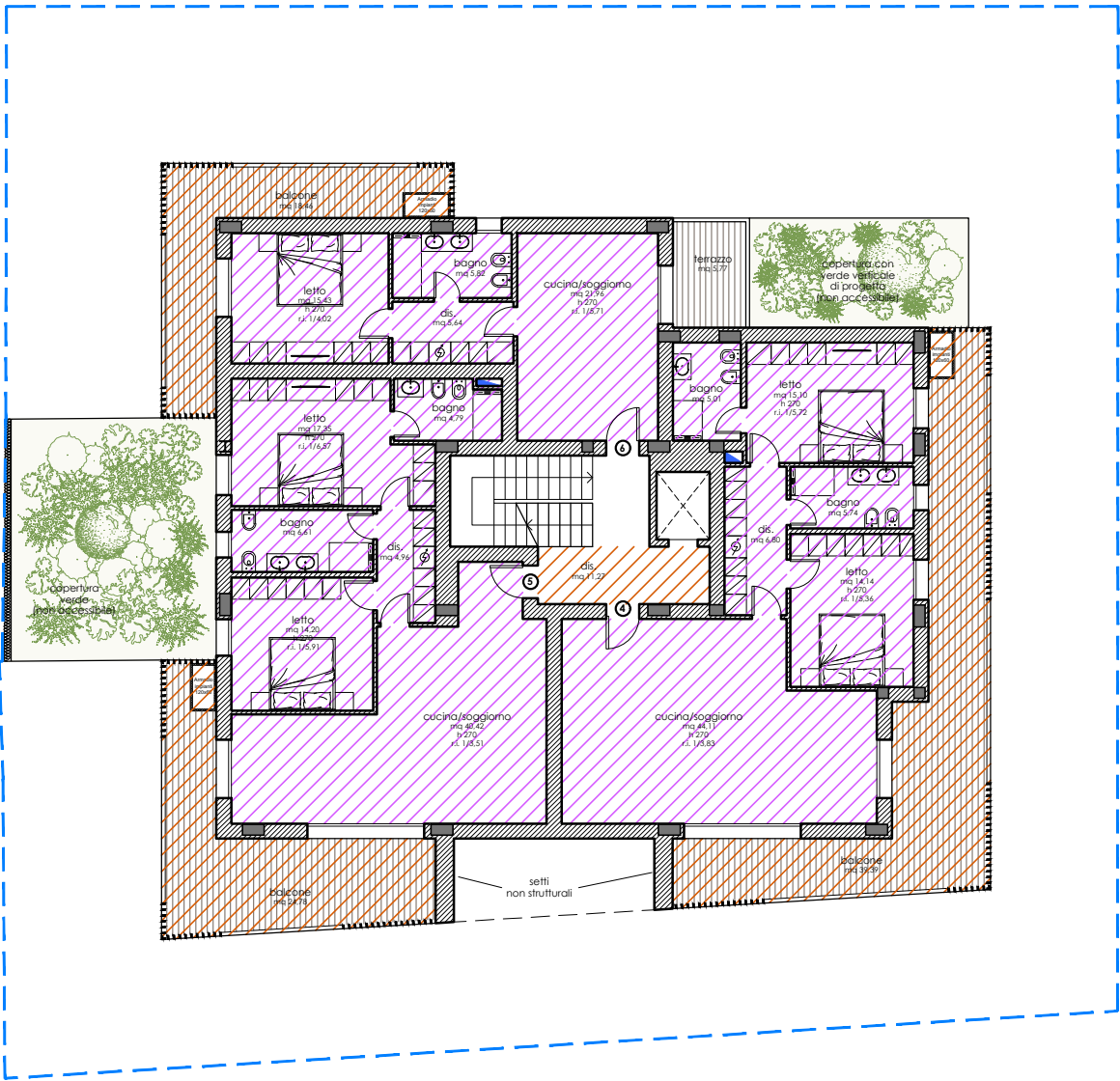


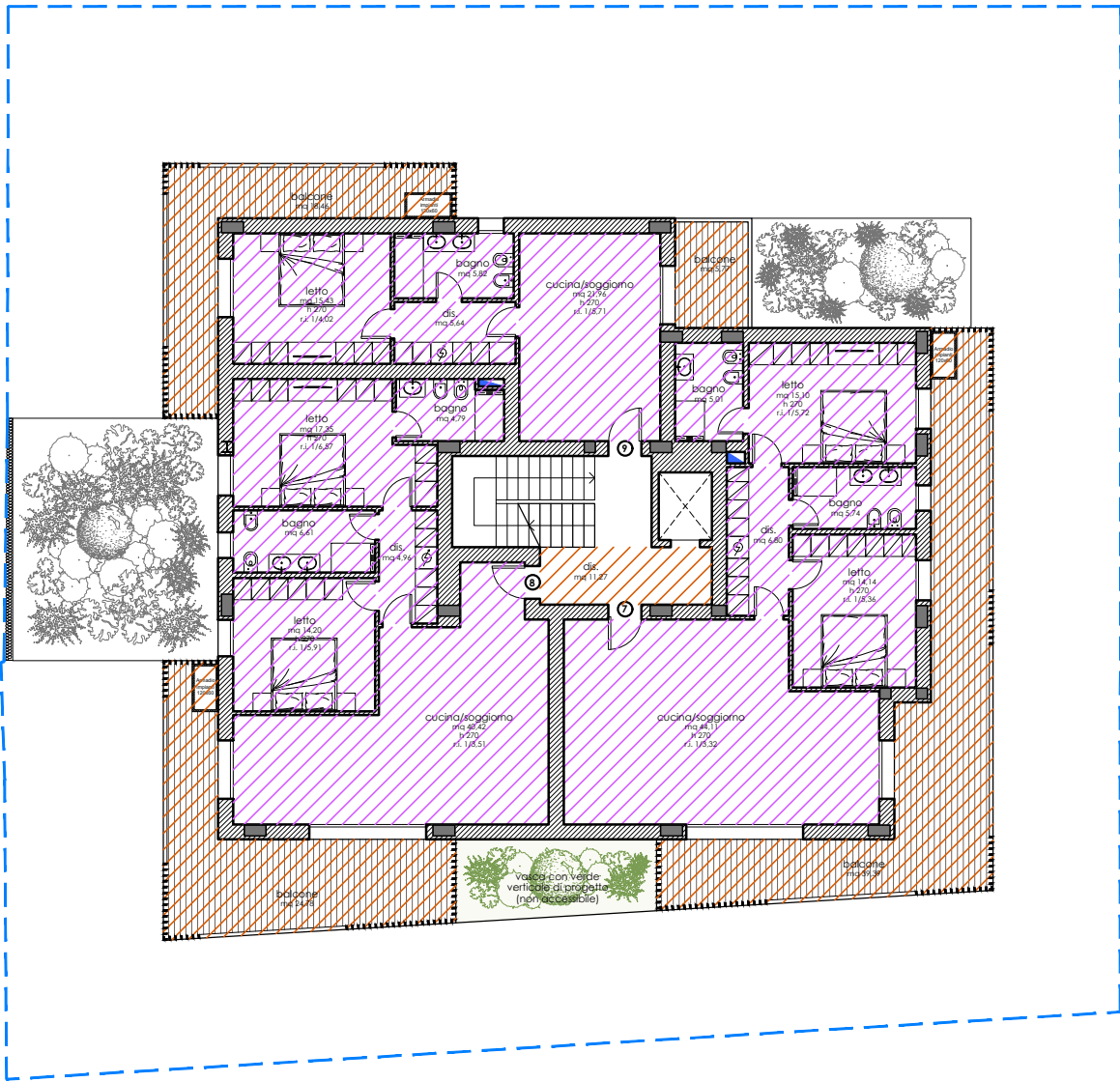
PIANTA PIANO TERZO \_ SU ed SNR



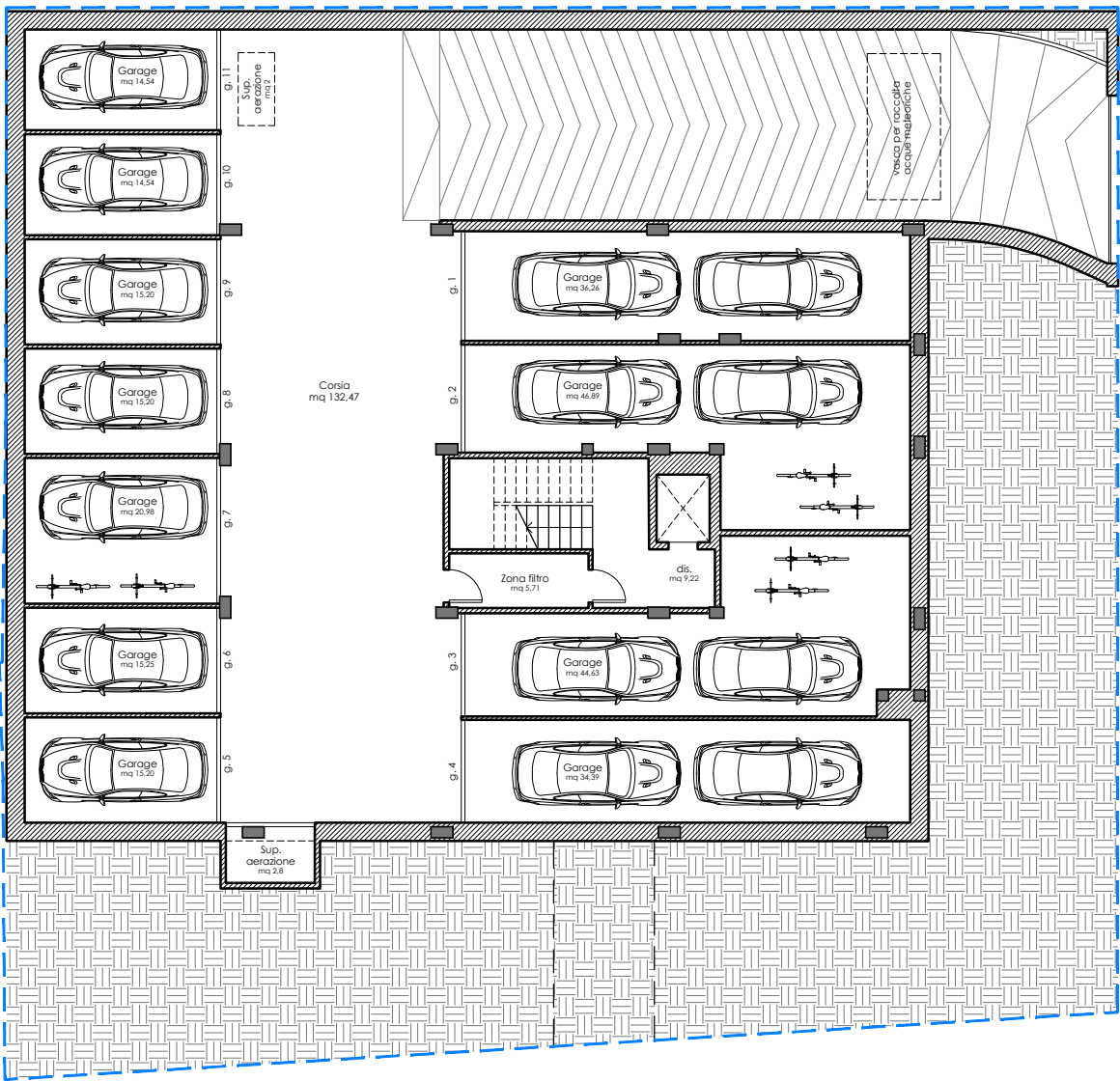
PIANTA LASTRICO SOLARE \_ SU ed SNR



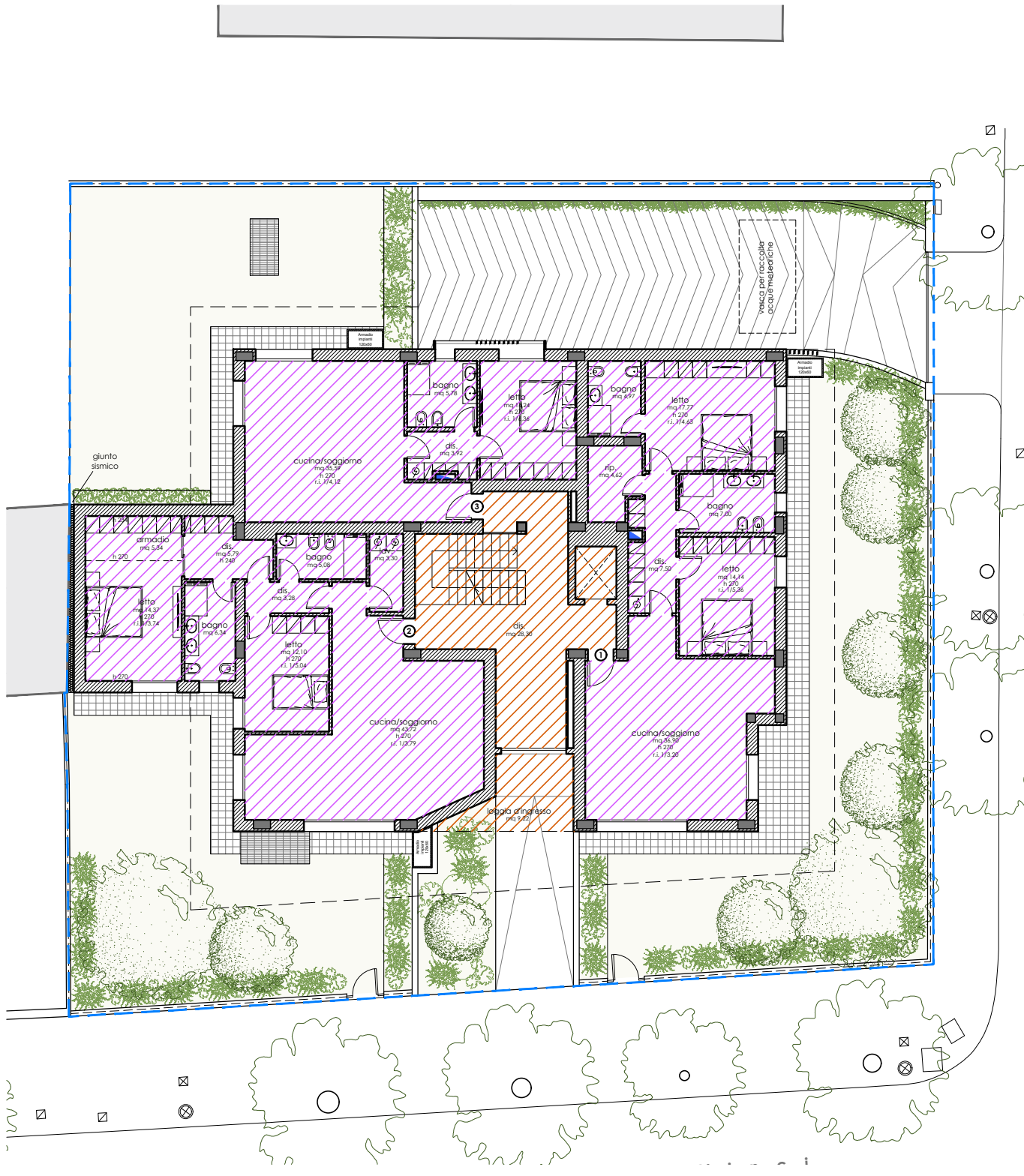
PIANTA PIANO PRIMO \_ SU ed SNR



PIANTA PIANO SECONDO \_ SU ed SNR



PIANTA PIANO INTERRATO \_ SU ed SNR



PIANTA PIANO TERRA \_ SU ed SNR

LEGENDA

- Perimetro proprietà
- SU
- SNR

Superficie fondiaria	mq 868
SU e SNR piano interrato	non conteggiato nei calcoli di SU ed SNR
SU piano terra	mq 252
SNR piano terra	mq 51
SU piano primo	mq 228
SNR piano primo	mq 96
SU piano secondo	mq 228
SNR piano secondo	mq 104
SU piano terzo	mq 197
SNR piano terzo	mq 118
SU lastrico solare	0
SNR lastrico solare	mq 13
<b>SU totale</b>	<b>mq 905 &lt; mq 1000 = VERIFICATO</b>
SNR totale	mq 382

COMUNE DI CESENATICO  
PROGETTO DI FABBRICATO RESIDENZIALE  
PREVIA DEMOLIZIONE DELL'ESISTENTE  
in CESENATICO Viale L. da Vinci angolo Viale Marconi



Proprietà:

**IMMOBILIARE CESENA NORD s.r.l.**  
con sede in Cesena, Viale Oberdan n. 188

Elaborato:

**PROGETTO**  
Calcolo SU ed SNR

Tavola:

**AII. 2**

Scala: 1:200  
Data: Luglio 2023

Progetto architettonico:

arch. STEFANO ROSSI

Timbro e firma: